

Human Resource Management Intelligence



ปัจจุบันบทบาทของ HR ถือเป็นบทบาทที่สำคัญสำหรับทุกองค์กร เพราะต้องทำงานมุ่งกลยุทธ์พร้อมกับการมุ่งถึงการได้มาซึ่งการจัดให้ระบบ การทำงานประจำวันที่ใช้อยู่มีประสิทธิภาพทันสมัย และยังสามารถใช้ระบบการทำงานร่วมกันระหว่างฝ่ายต่างๆ ได้มากขึ้นดังนั้นในการจัดวางระบบงานโดยเฉพาะการนำเทคโนโลยีทางด้านสารสนเทศ เข้ามาใช้ในการทำงาน จึงถือเป็นปัจจัยที่สำคัญอย่างหนึ่งที่ทำให้องค์กรประสบความสำเร็จ

อะไรเป็นสิ่งที่น่าตื่นเต้นทำทนายมากที่สุดของงาน HR ในทุกวันนี้

- * การประยุกต์ใช้ประโยชน์จากเทคโนโลยีใหม่ๆ เพราะไม่เพียงแต่จะช่วยให้ HR เป็นอิสระจากงานด้านธุรการเท่านั้นแต่ยังช่วยยกระดับด้านข้อมูลที่เกี่ยวข้องกับบุคลากรในองค์กร เพราะถ้ามีเทคโนโลยีเป็นเครื่องทุ่นแรง HR ก็จะสามารถแสดงบทบาททางด้านการบริหารได้มากขึ้น
- * การลดต้นทุนที่เกี่ยวข้อง
- * การบริหารจัดการบุคลากรที่มีความสามารถพิเศษ
- * ความเร็วในการทำงานทำให้สามารถสร้างขยายงานใหม่ขึ้นแทนได้หรือแลกกับการมีเวลาเหลือมากขึ้น

เพื่อตอบสนองกับความต้องการในการทำงานได้ตามวัตถุประสงค์ที่ได้ตั้งไว้บริษัท จึงได้พัฒนาโปรแกรมบริหารทรัพยากรมนุษย์ **HRMI** หรือ โปรแกรมเงินเดือน ขึ้นมาเพื่อให้ **User Friendly** กับระบบการทำงานต่างๆ สามารถรองรับเงื่อนไขต่างๆ ในแต่ละระบบได้มากยิ่งขึ้นตลอดจนระบบการประมวลผลได้อย่างถูกต้องรวดเร็ว และมีประสิทธิภาพเหนือความคาดหมายโดยทั้งนี้มีการยกระดับ การใช้เทคนิคความรู้ทักษะความสามารถของวิชาชีพสูงขึ้นเป็นลำดับ

Human Resource Management Intelligence

Organization



เป็นระบบที่จัดเก็บข้อมูลเกี่ยวกับองค์กรโดยระบบนี้ จะเป็นพื้นฐานอย่างแรกในการกำหนดข้อมูล ซึ่งในแต่ละองค์กรจะมีระบบโครงสร้างที่แตกต่างกันไปดังนั้นจึงได้พัฒนาระบบขึ้นมาใหม่ เพื่อรองรับความยืดหยุ่นกับผู้ใช้ ซึ่งสามารถจัด **Organize** ภายในองค์กรได้อย่างอิสระที่จะกำหนดโครงสร้างองค์กรเองโดยระบบจะแสดง**Organize Chart** ให้ตามที่ผู้ใช้ได้กำหนดไว้รวมถึง **Job Description** ของพนักงานแต่ละตำแหน่ง อัตราการหักเงินประกันสังคม อัตราการหักกองทุนทดแทนที่จะต้องนำค่าจ้างทั้งปีกับอัตราเงินสมทบไปแสดงใน กท.20 ก. ใน**ระบบ Payroll** กรณีที่บริษัทมีกองทุนสำรองมากกว่า 1 กองทุน เพื่อจัดสรรกองทุนกับพนักงานแต่ละคนซึ่งข้อมูลองค์กรต่างๆ ที่ได้กำหนดไว้จะนำไปใช้งานกับระบบอื่นๆ ที่เกี่ยวข้อง

Personnel



เป็นระบบที่ใช้ในการจัดเก็บข้อมูลต่างๆ ที่เกี่ยวกับ**พนักงาน** เช่น ข้อมูลส่วนตัว ข้อมูลรายได้ / รายหัก บุคคลคำประกัน ประวัติการศึกษา ประสบการณ์การทำงาน ความสามารถ ประวัติการรักษาพยาบาล รวมถึงโรคประจำตัว ข้อมูลทางครอบครัว ที่อยู่อาศัย ค่าลดหย่อน ประกันสังคม และการกำหนดเงื่อนไขการหักกองทุนสำรองเลี้ยงชีพได้หลากหลาย การคำนวณวันทดลองงาน / อายุงานให้อัตโนมัติ การรับ-จ่ายบัตรพนักงาน **การปรับตำแหน่งกับเงินเดือน**รายบุคคล หรือแบบกลุ่มและจะคำนวณเปอร์เซ็นต์หรือ จำนวนเงินให้อัตโนมัติรวมถึงการกำหนดจ่ายเงินเดือนได้มากกว่า 1 หนวครให้พนักงานรายบุคคล หรือรายกลุ่มทั้งนี้ยังมีการจัดเก็บระบบข้อมูลที่ดี ซึ่งผู้ใช้สามารถค้นหาข้อมูลได้อย่างอิสระง่ายต่อการใช้งาน สะดวก รวดเร็ว เช่น **พนักงานที่ลาออก**ไปแล้วกลับเข้ามาทำงานใหม่ โดยไม่ต้องบันทึกประวัติใหม่ การตรวจสอบพนักงานครบสัญญาจ้างงานหรือต่อสัญญาจ้างงานใหม่ โดยอ้างอิงจากสัญญาเดิม เป็นต้น

Time Attendance



เป็นระบบที่ใช้ในการบริหาร ควบคุมเวลาในการทำงานของพนักงานตลอดจนการประมวลผล เวลา เพื่อส่งข้อมูลเข้าระบบ **Payroll** ในการคำนวณการจ่ายเงินไม่ว่าจะเป็นเงื่อนไขในเรื่องของการหักขาดงาน มาสาย การจ่ายเบี้ยขยันต่างๆ และรองรับ **Format** เครื่องรูดบัตรได้ทุก รุ่นทุกยี่ห้อ ซึ่งพนักงานสามารถตรวจสอบ**ข้อมูลเวลาการทำงาน**ของแต่ละคนได้เอง รวมไปถึงการกำหนดรูปแบบ**ตารางการทำงาน**ได้ตามความต้องการหรือตามอัตโนมัติ การกำหนดกะงาน การหมุนกะงาน การคงกะงาน การเปลี่ยน หรือแลกกะงาน กับค่าล่วงเวลาต่างๆ รวมถึง**เงื่อนไขในการลา**ทุกประเภทให้กับพนักงานเป็นรายบุคคลหรือ แบบกลุ่มโดยระบบจะตรวจสอบข้อมูลที่มีการผูกเงื่อนไขกัน ไว้ได้อย่างถูกต้องโดยที่มีความแม่นยำในการประมวลผล สูตรในการคำนวณกะการทำงานในวันเดียวกันหรือข้ามวันโดยที่มีระบบป้องกัน หรือแจ้งเตือน กรณีเกิดความผิดพลาดจากผู้ใช้ได้เป็นอย่างดี

Human Resource Management Intelligence

Payroll



เป็นระบบที่ใช้ในการคำนวณ**การจ่ายเงินเดือนและค่าแรง**ของพนักงาน รวมไปถึงรายการหักทุกประเภทที่เกี่ยวข้อง ทั้งนี้ระบบยังสามารถรองรับเงื่อนไขการคำนวณต่างๆ ได้หลากหลายและมีรูปแบบวงจรกิจกรรมที่มากขึ้น เช่น การจ่ายโบนัสระหว่างเดือน การจ่ายงวดพิเศษ, กำหนดสูตรในการคำนวณเบี่ยชยันโดยที่ยังสามารถ**กำหนดวงเงินการจ่าย**ให้กับพนักงาน เพื่อตรวจสอบไม่ให้เกิดการบันทึกจำนวนเงินเกินจากที่กำหนด เป็นต้น ซึ่งข้อมูลในแต่ละวงจรกิจกรรมต่างๆ ระบบจะนำไปประมวลผลเพื่อคำนวณภาษี ประกันสังคม กองทุนสำรองเลี้ยงชีพ โดยระบบจะตรวจสอบข้อมูลกับจำนวนเงินได้อย่างถูกต้อง รวดเร็ว แม่นยำ ทั้งนี้ผู้ใ้ยังสามารถให้ระบบกรองข้อมูลก่อนที่จะทำการประมวลผล สามารถรองรับการเปลี่ยนแปลงข้อกำหนด การลดหย่อนและการคำนวณภาษีทั้งในปัจจุบันและในอนาคต ตลอดจน**การจัดเก็บหรือโอนข้อมูล**เพื่อนำส่งกรมสรรพากร, สำนักงานประกันสังคม หรือกองทุนสำรองเลี้ยงชีพ รวมถึงการโอนข้อมูลผ่านธนาคารต่างๆ ได้ทุกธนาคาร

Approve Center



เป็นระบบที่ใช้ในการจัดเก็บข้อมูลที่เกี่ยวข้องกับการขออนุมัติต่างๆ ซึ่งระบบสามารถเก็บรวบรวมรายการ เอกสารการขออนุมัติของหน้าจอต่างๆ ที่รอการอนุมัติจากผู้ที่มีสิทธิอนุมัติ **กำหนดสิทธิ์ในการอนุมัติ**สำหรับ User แต่ละคนว่า User คนใดสามารถอนุมัติที่หน้าจอใดได้บ้าง โดยที่หน้าจอ นั้นสามารถอนุมัติใครได้บ้าง กำหนด Flow การอนุมัติได้เองว่าการอนุมัติแต่ละเรื่องจะให้อนุมัติที่ระดับชั้น ตรวจสอบติดตามสถานะของเอกสารแต่ละรายการได้ว่าปัจจุบันติดอยู่ที่ใครหรือว่ากำลังรอใครอนุมัติ สามารถกำหนดให้มีการแจ้งเตือนหลังจากที่ผู้อนุมัติได้ทำการอนุมัติเอกสารเรียบร้อยแล้วได้อีกด้วย

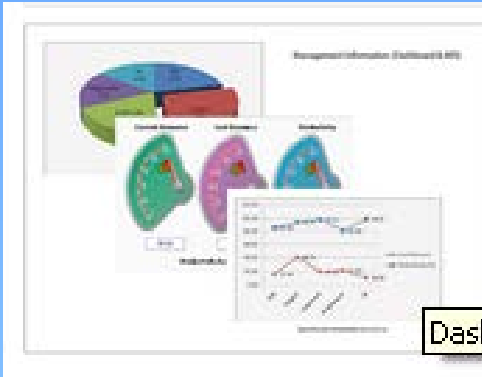
Security



เป็นระบบความปลอดภัยของโปรแกรม HRMI หรือโปรแกรมเงินเดือน ที่สามารถกำหนดผู้เข้าใช้ระบบ เพื่อป้องกันการใช้โปรแกรมจากผู้ไม่มีสิทธิ์ โดยมีการกำหนดรูปแบบที่เป็นสัดส่วน, สามารถกำหนดบทบาท หน้า (Role) ให้กับผู้ใช้งาน เพื่อให้ทราบได้ว่าผู้ใช้แต่ละคนนั้นอยู่ในบทบาทใด มีหน้าที่อะไร, สามารถเข้าถึง ใช้งานระบบใด หน้าจอใดได้บ้างซึ่งเป็นส่วนที่เกี่ยวข้องกับระบบรักษาความปลอดภัยของโปรแกรม, สามารถกำหนดให้ผู้ใช้มีสิทธิ์แก้ไข Columns บาง Columns หรือไม่ให้แก้ไข โดยที่สามารถที่จะกำหนดได้ว่าจะให้ผู้นั้นๆมองเห็นได้ในบาง Columns หรือทั้งหมดในหน้านั้น เราสามารถกำหนดได้ว่าจะให้ผู้ใช้แต่ละคนสามารถ login ใช้งานเวลาใดได้บ้าง วันที่เท่าไร เดือนอะไร หรือ สัปดาห์ที่เท่าไรของเดือน

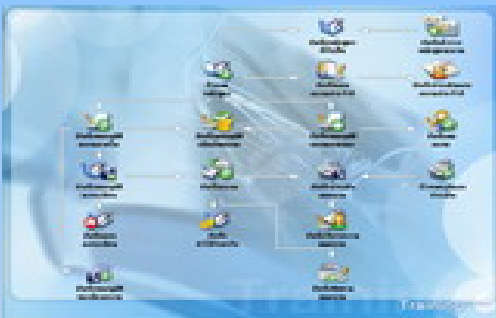
Human Resource Management Intelligence

Management Information (Dashboard&MIS)



เป็นระบบที่สามารถวิเคราะห์ข้อมูลกับสรุปผลให้อยู่ในรูปแบบของรายงานหรือกราฟต่าง ๆ เพื่อให้ผู้บริหารสามารถนำไปใช้พิจารณาในการจัดทำงบประมาณหรือวางแผนต่าง ๆ ได้ซึ่งโปรแกรมสามารถจัดทำงบประมาณค่าใช้จ่ายพนักงานประจำปีได้, ติดตามรายงานการใช้สวัสดิการมากที่สุด, **Cost** ที่เกิดขึ้น, ออกรายงานวิเคราะห์จำนวนเงินที่พนักงานขอเบิก หรือ บริษัทจ่ายให้พนักงานไปเป็นรายปี, แสดงรายงานอัตราค่าจ้างคนย้ายเข้า – ย้ายออกจากหน่วยงาน หรือ เข้างาน - ลาออก, เรียกดูรายงานวิเคราะห์ **Cost** ของการปรับเงินเดือนในแต่ละแผนกหรือหน่วยงานในแต่ละปี เพื่อนำไปใช้ในการกำหนดนโยบายค่าจ้างคนในปีต่อไปโดยที่ยังสามารถเรียกดูรายงานวิเคราะห์การประเมินผลงานของพนักงานในแต่ละปีได้ เป็นต้น

Training



เป็นระบบการฝึกอบรมทั้งภายใน และภายนอก สามารถสร้างหลักสูตรการอบรมได้หลากหลายรูปแบบตามแต่ละองค์กรหลักสูตรทุกหลักสูตรสามารถดูค่าใช้จ่ายในการอบรม ผู้อบรม, ผู้ผ่านการอบรม รวมถึงการดูประวัติการอบรมของพนักงานแต่ละคนได้ว่าผ่านการอบรมหลักสูตรใดมาแล้ว รวมถึงมีรายงานต่าง ๆ ทั้งภายในกับทางราชการ ระบบ **training** จึงเป็นระบบที่ช่วยให้ฝ่ายอบรมสามารถทำงานได้ง่าย เป็นขั้นตอนตั้งแต่เริ่มหลักสูตร จนปิดหลักสูตร ได้อย่างมีประสิทธิภาพ

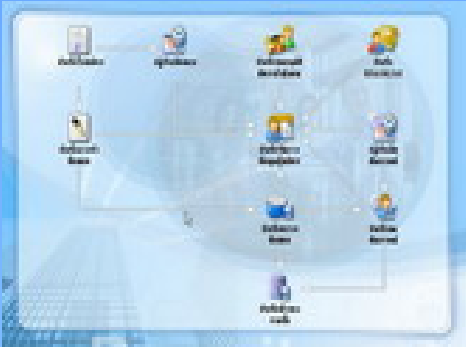
Welfare



เป็นระบบสวัสดิการของพนักงาน โดยสามารถสร้างรูปแบบสวัสดิการได้เองตามแต่ละองค์กร รวมถึงเรื่องของการถือครองทรัพย์สินของพนักงาน ระบบสวัสดิการช่วยควบคุมตั้งแต่การขอสวัสดิการ การเบิกสวัสดิการ จนถึงการคืนค่าสวัสดิการ ซึ่งสามารถกำหนดได้ว่าต้องการคืนเป็นเงินสด หรือผ่านระบบเงินเดือน โดยโปรแกรมจะทำการส่งค่าเข้าระบบเงินเดือนให้โดยอัตโนมัติ ระบบสวัสดิการจึงช่วยงานฝ่ายบุคคลให้ทำงานได้ง่ายขึ้น

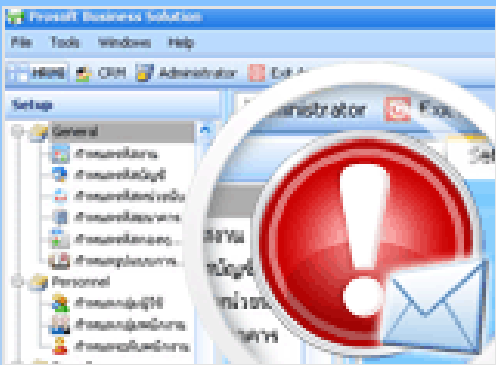
Human Resource Management Intelligence

Recruitment



เป็นระบบที่ช่วยในการคัดสรรพนักงาน ให้แต่ละองค์กรสามารถหาพนักงานที่มีคุณภาพ สอดคล้องกับการทำงานในแต่ละหน่วยงาน ตั้งแต่การสรรหาพนักงาน การสอบ การสัมภาษณ์ การประเมินผลการสอบ รวมถึงการแจ้งเตือนทาง **Email** เพื่อลดค่าใช้จ่าย ลดขั้นตอนการทำงาน, การติดต่อสื่อสารเป็นไปด้วยความสะดวกรวดเร็ว

Alert Management



HRMI หรือ **โปรแกรมเงินเดือน** มีระบบการแจ้งเตือน (**Alert**) ข้อมูลต่างๆ ที่สำคัญ ทำให้ฝ่ายบุคคล, ผู้บริหารได้ทราบข้อมูลที่เกี่ยวข้องกับพนักงานได้อย่างรวดเร็วทันต่อเหตุการณ์ เพื่อลดขั้นตอนการทำงาน การ **Alert** สามารถ **Alert** เมื่อ **Login** เข้าสู่ระบบ ในรูปแบบ **E-mail** สามารถตั้งค่าการเตือนก่อนถึงวันครบกำหนดได้ การเตือนวันสำคัญของพนักงาน เช่น ครบรอบวันเกิด, ครบรอบเกษียณอายุ, ครบรอบทดลองงาน ฯลฯ รวมถึงการเตือนในการการขออนุมัติต่าง ๆ เช่นการขอลาหยุด การขอเปลี่ยนกะงาน ฯลฯ การ **Alert** จึงเป็นจุดเด่นของโปรแกรมที่ทำให้ฝ่ายบุคคล ฝ่ายบริหารสามารถทำงานได้อย่างสะดวกรวดเร็ว

Employee Self Service (ESS)



Employee Self-Service (ESS) คือ ระบบบริหารงานบุคคล ที่ช่วยสนับสนุนการทำงานของ **Prosoft HRMI** โดย ยกกระบวนการที่มีส่วนเกี่ยวข้องกับพนักงานโดยตรง และมีความถี่ในการใช้งานบ่อยเข้าสู่ระบบ **ESS** พนักงานสามารถจัดการข้อมูลต่างๆ ได้ด้วยตนเอง ผ่านเครือข่ายออนไลน์ (**Web Browser**) เช่น การเข้าถึงข้อมูลข่าวสารขององค์กร การปรับปรุงข้อมูลส่วนบุคคล ที่เกี่ยวข้องขออนุมัติต่างๆ ซึ่งผู้บริหารสามารถเข้าไปพิจารณาอนุมัติการร้องขอผ่านระบบ **ESS** ได้เช่นกัน ทั้งนี้การเข้าถึงข้อมูลจะถูกกำหนดสิทธิ์ของผู้ใช้งานอย่างเป็นระบบเพื่อป้องกันความปลอดภัยของฐานข้อมูล